

Wasserversorgungsnetze  
dokumentieren, planen  
und unterhalten.

### SOFTWARE-FUNKTIONSUMFANG

- Erfassung, Dokumentation und Analyse aller relevanten Informationen zu Netzen, Stationen und Leitungsabschnitten
- Umfangreiche Stammdaten zur komfortablen Erfassung der Bestandsdaten
- Automatische Verknüpfung der Kartenelemente mit den Sachdatenattributen
- Verwalten von Hausanschlussleitungen
- Simulieren von Störfällen
- Dokumentation und Analyse von Schäden sowie Planung von Sanierungsmaßnahmen
- Verwalten von Betriebsmitteln und Pflege von Stücklisten
- Erstellen von Übersichts- und Bestandsplänen und Ausgabe von Detailzeichnungen
- Maßstäbliches Drucken der Karten
- Schnittstellen zu Abrechnungs- und Berechnungsprogrammen
- Ausgabe der Sachdaten mit vordefinierten Reports für Bestands- und Listenpläne
- Datenexport in alle gängigen Dateiformate
- u.v.a.

ingrada.de

# softPlan

## UNTERNEHMENSPROFIL

Die Softplan Informatik GmbH ist eines der führenden Systemhäuser für kommunale geografische Informationssysteme (GIS) in Deutschland.

Eingebunden in ein weites Partnernetz bietet Softplan kommunalen Verwaltungen, Katasterämtern, Ingenieurbüros und Energieversorgern bundesweit Lösungen und Know-how zur raumbezogenen Dokumentation und Verwaltung von Geodaten und Infrastruktureinrichtungen.

Mit dem kommunalen GIS INGRADA bietet Softplan eine moderne und offene Lösung zur Analyse, Auswertung und Erfassung raumbezogener Informationen. Fachliche Beratung, Support und Anwenderschulungen ergänzen das Leistungsspektrum.

## KONTAKT

### Softplan Informatik GmbH

Herrngarten 14  
D-35435 Wettenberg

Tel.: +49 (0) 641 / 98 246 0  
Fax: +49 (0) 641 / 98 246 20  
E-Mail: [info@softplan-informatik.de](mailto:info@softplan-informatik.de)  
[www.ingrada.de](http://www.ingrada.de)

## INGRADA

# Wasser



Planen, Dokumentieren und Verwalten  
von Wasserversorgungsnetzen



ingrada.de

EIN PRODUKT VON  
**softPlan**



# BESTANDSDOKUMENTATION UND ANALYSE

## ALLES AUF EINEN BLICK

Neben der Erfassung und Verwaltung aller relevanten Informationen zu Wasserversorgungsnetzen, Stationen und Leitungsabschnitten ermöglicht INGRADA Wasser frei definierbare Abfragen für die Auswertung aller erfassten Daten nach beliebigen Auswahlkriterien.

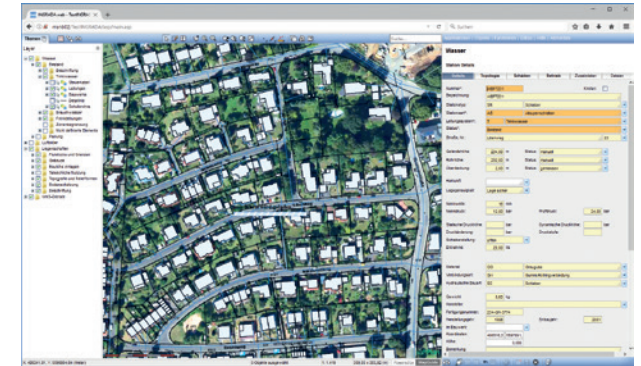


Abb.: Darstellung des Wassernetzes in INGRADA web

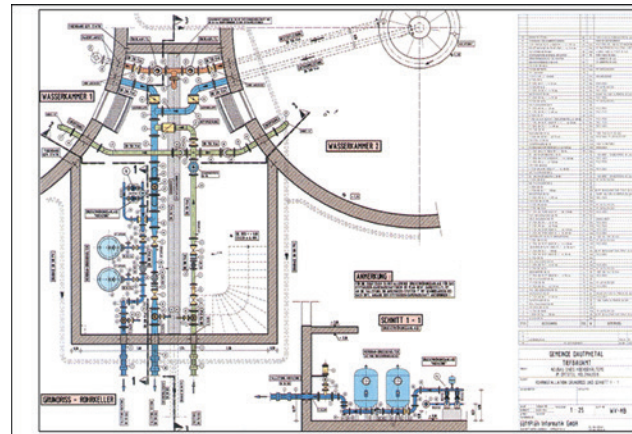
## INGRADA WASSER

INGRADA Wasser unterstützt Stadtwerke, Kommunen und Betriebe bei der Analyse, Planung und Dokumentation von Wasserversorgungsnetzen.

**Bestandsdokumentation und Planung** – Erfassen Sie ihr gesamtes Wassernetz. Mit dem AKIA-Darstellungskatalog stehen Ihnen eine umfangreiche Symbolbibliothek und vordefinierte Stammdaten für eine komfortable Bestandserfassung zur Verfügung.

**Schnelle Auskunft** – Erstellen Sie Abfragen und thematische Karten. Generieren Sie Reporte und Diagramme oder exportieren Sie Ihre Daten zur weiteren Bearbeitung in externen Berechnungsprogrammen.

**Zustand und Historie** – Dokumentieren Sie Schäden und Reparaturen an Stationen, Leitungen und Bauwerken.

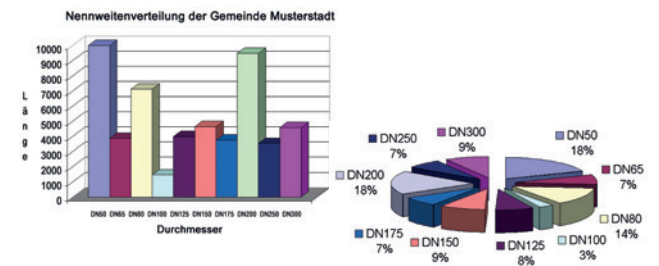


Unterschiedliche Entnahme- und Verbrauchssituationen wie Bauerweiterungen oder das allgemeine Verbraucherverhalten können ganz einfach dargestellt und in Region, Saison oder als Wochendiagramm aufgegliedert werden.

Schäden und deren Ursachen lassen sich leitungs- und stationsorientiert erfassen und archivieren. INGRADA Wasser unterstützt Sie bei der Erstellung von Übersichts- und Bestandsplänen sowie bei der Ausgabe von Detailzeichnungen.

## UNIVERSELLER DATENAUSTAUSCH

Bidirektionale Schnittstellen ermöglichen den Datenaustausch mit externen Berechnungsprogrammen. Die erforderlichen Berechnungsparameter werden in INGRADA erfasst und dokumentiert. Alle relevanten Daten und herstellereigene Sortimente sind jederzeit abrufbereit und gewährleisten eine dauerhafte Betriebs- und Qualitätsüberwachung im gesamten Versorgungsnetz.



Komplexe Projekte lassen sich mühelos planen und sind übersichtlich organisiert. Betriebsanleitungen und technische Beschreibungen zu allen Anlagenteilen lassen sich wahlweise als Stammdaten, Bilddateien oder Textdokumente verwalten.