

Streuobstwiesen einfach verwalten!

LEISTUNGS- UND FUNKTIONSUMFANG

- Grafische Darstellung der Baumarten, Pflegezustände und Kronendurchmesser in der Karte
- Umfangreiche Stammdaten zur komfortablen Erfassung der Bestandsdaten
- Überlagerung umweltschutzrelevanter Angaben wie Biotope und Schutzzonen sowie Liegenschaften mit den Bestandsdaten
- Automatische Verknüpfung der Kartenelemente mit den Sachdatenattributen
- Maßstäbliches Drucken der Karten
- Ausgabe der Sachdaten mit vordefinierten Reports
- u.v.a.



softPlan

UNTERNEHMENSPROFIL

Die Softplan Informatik GmbH ist eines der führenden Systemhäuser für kommunale geografische Informationssysteme (GIS) in Deutschland.

Eingebunden in ein weites Partnernetz bietet Softplan kommunalen Verwaltungen, Katasterämtern, Ingenieurbüros und Energieversorgern bundesweit Lösungen und Know-how zur raumbezogenen Dokumentation und Verwaltung von Geodaten und Infrastruktureinrichtungen.

Mit dem kommunalen GIS INGRADA bietet Softplan eine moderne und offene Lösung zur Analyse, Auswertung und Erfassung raumbezogener Informationen. Fachliche Beratung, Support und Anwenderschulungen ergänzen das Leistungsspektrum.

KONTAKT

Softplan Informatik GmbH

Herrngarten 14
D-35435 Wettenberg

Tel.: +49 (0) 641 / 98 246 0
Fax: +49 (0) 641 / 98 246 20
E-Mail: info@softplan-informatik.de
www.ingrada.de

INGRADA

Streuobst



Dokumentieren und Verwalten von Streuobstanlagen





Streuobstbestände dokumentieren und erhalten

STREUOBSTKARTIERUNG: WERTVOLLE BIOTOPE ERHALTEN

Streuobstanlagen gehören zu den artenreichsten Biotoptypen Mitteleuropas. Sie haben eine besondere Bedeutung für den Menschen, aber auch einen hohen ökologischen Wert. Streuobstbestände beleben das Landschaftsbild und dienen als Lebensraum und Nahrungslieferant für viele Tier- und Pflanzenarten.

Aufgrund ihres Wertes dürfen Streuobstanlagen nicht durch Bebauung oder Nutzungsänderung verschwinden, sondern müssen dokumentiert werden. Die erfassten Bestände geben Aufschluss über Bestandsgrößen und Merkmale der Vorkommen. Zudem können sie zur räumlichen Planung von Neupflanzungen und zu Pflege und Erhalt herangezogen werden.

BESTANDSDATEN ERFASSEN

Die Applikation INGRADA Streuobst ermöglicht die Erfassung, Dokumentation und Analyse aller erforderlichen Informationen zu Streuobstanlagen. Umfangreiche Stammdaten zu Obstbaumarten und -sorten, Entwicklungsstadien, Ertragsklassen und Pflegezustände erleichtern die Sachdatenerfassung der Obstbaumbestände.

Weitere Sachdatenattribute wie zum Beispiel Baumhöhe, Kronendurchmesser, Pflanzjahr, Gefährdung, Pächter und Baumpatenschaften sowie der Bezug zu den Liegenschaftsdaten können an jedem Streuobst hinterlegt werden. Daneben besteht die Möglichkeit, Schäden und Maßnahmen in einer Historie zu verwalten.

ANALYSE UND AUSWERTUNG

Der Pflegezustand des Streuobstes wird in einer thematischen Karte farblich dargestellt. Ein spezifischer Symbolkatalog sorgt für die unterschiedliche Darstellung der Obstbaumarten. Je nach Kronendurchmesser werden die Symbole in der Karte verschieden groß dargestellt, so dass Sie die wichtigsten Attribute zum Streuobstbestand auf einen Blick erfassen können.

Themenübergreifende Geoinformationen wie umweltschutzrelevante Angaben (zum Beispiel Biotope und Schutzzonen) sowie Liegenschaften können mit den Bestandsdaten überlagert werden. Alle Informationen können über die Legende ein- oder ausgeblendet werden und ergeben so das gewünschte Kartenbild, für den maßstäblichen Ausdruck.

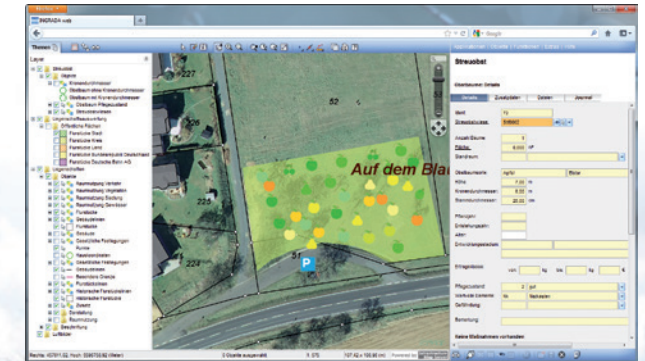


Abb.: Auswertungen durch thematische Pläne.

Abb.: Darstellung des Baumbestandes in INGRADA web.